

WIKING®

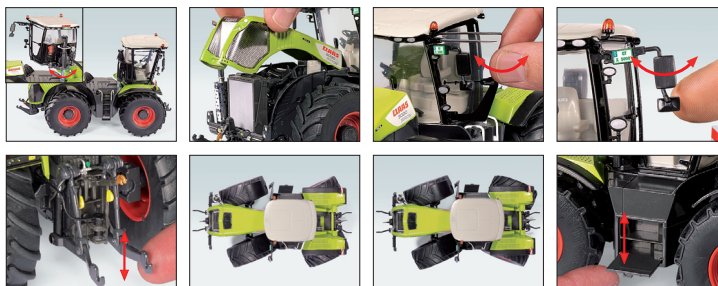
DIECAST IN 1:32 DER EXZELLENTEN XERION



077308 CLAAS Xerion 5000 Trac VC
UVP 59,95 €

METAL
+
PLASTIC PARTS

1 cm 2
1:32



Wer die Komplexität des neuen Xerion 5000 Trac VC erleben möchte, trifft mit dem 1:32-Modell von WIKING ins Schwarze. Der Systemschlepper der Harsewinkeler Landmaschinenexperten verfügt auch als Miniatur über jene Features, die dem Claas-Spezialisten zu einer Alleinstellung im Landmaschinenmarkt verhelfen. Beide Achsen sind lenkbar, die Fahrerkabine lässt sich überdies noch um 180° drehen. Detail-

reich, funktionell und auf Antriebsimpulsstark fährt der Claas Xerion 5000 Trac VC als sechster Schlepper der erfolgreichen WIKING-Diecast-Serie ins Programm. Und dieser hat es in sich, gelingt es dem 1:32-Modell doch mit seinen konstruktiven Werten als ausgesprochen vielseitiges Systemfahrzeug zu überzeugen. Außerdem kommt mit dem Claas Xerion eine neue 1:32-Miniatur hinzu, die mit der Detailkraft der Diecast-Reihe überzeugt. Das Die-

cast-Modell mit ausgesprochenem Premium-Charakter entsteht ausschließlich in Handarbeit und besteht aus lackierten Zinkdruckgussbauteilen, die mit feinen Kunststoffspritzguss-Elementen kombiniert werden.

WIKING-Modellbau GmbH & Co. KG
Schlittenbacher Str. 60
58511 Lüdenscheid
info@wiking.de · www.wiking.de