

WIKING®

1:32 NEUHEITEN APRIL 2013 VALTRA N & CLAAS AXION 950

METAL
+
PLASTIC PARTS
1 cm 2
1:32



0773 26 Valtra N143 HT3 · UVP 59,95 €



WIKING begrüßt einen Marken-Newcomer im Maßstab 1:32: Erstmals miniaturisieren die Modellbauer das Vorbild der skandinavischen Schleperschmiede. In enger Abstimmung mit den Konstrukteuren von Valtra wurde die neueste N-Generation modellbauerisch umgesetzt. Absolute Vorbildtreue erwartet die Landmaschinenfreunde, denn sie lässt aufhorchen: Die Traktoren der Valtra N-Serie vereinen Höchstleistung und Topausstattung in einem ausgewogenen und pragmatischen Paket.

METAL
+
PLASTIC PARTS
1 cm 2
1:32



0773 28 Claas Axion 950 mit Zwillingsbereifung · UVP 69,95 €



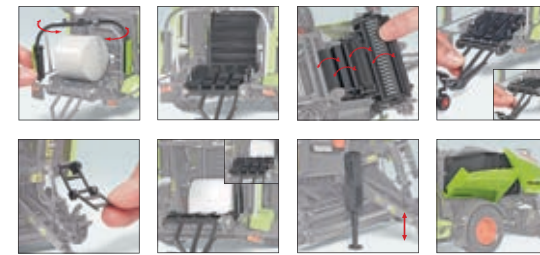
Mit der eindrucksvollen Doppelbereifung gewinnt der Top-Schlepper von Claas an modellbauerischer Imposanz! Mit diesem Modell fährt WIKING auf den ersten Blick sichtbar schweres Geschütz auf, weil dessen Dimensionen durch die verbreiterte Spurweite nochmals gewachsen sind. Der neue Schlepper verfügt bei WIKING über die bewährte Detailqualität. Das Modell mit zahlreichen Funktionsdetails und präzise nachgebildeter Fahrerkabine ist handgefertigt und besteht aus Zinkdruckgussbauteilen, die mit filigranen Kunststoffelementen verfeinert werden.



CLAAS UNIWRAP ROLLANT 455



0773 20 Claas Uniwrap Rollant 455 · UVP 69,95 €



METAL + PLASTIC PARTS
1 cm 2
1:32

Dieses WIKING-Modell besteht in der Rundum-Optik. Dank des Maßstabs 1:32 sind die Vorteile der Claas Uniwrap Rollant 455 augenfällig, denn der Modellbauer hält nicht nur eine Ballenpresse in Händen, sondern kann gleichzeitig am Heck den angedockten Hochleistungs-wickler erkennen. In der Praxis bedeutet das, dass durch die Kombination beider Arbeitsgänge ein weiterer Fahrer samt Schlep-gerates eingespart werden kann. Das Modell besteht aus feinsten Kunststoffbauteilen, die zusammen mit den Zinkdruck-gussselementen eine spür-bar wertige Miniatur entstehen lassen. Und dabei können die Funktionen der Ballenpresse mit den zu öffnenden Seitenklap-pen und der beweglichen Wickeleinrichtung vorbild-gerecht nachgeahmt werden. Dieses Präzisionsmodell mit höchstem Bedr-uckungskomfort macht alles möglich, was der Maßstab 1:32 zu bieten hat!

ERNTEHELFER ROPA EuroMaus4



METAL + PLASTIC PARTS
1 cm 2
1:32

Das neue 1:32-Modell der größten-gewaltigen ROPA EuroMaus4 wird im internationalen Landma-schinen-Maßstab für Furore sorgen! Bis-lang gibt es keinen vergleichbaren Selbst-fahrer, der mit solch brillanter Vorbild-funktion bei gleichzeitiger Detaildar-stellung eine Reinigungsmaschine mini-aturisiert. Aber genau diese Spezialfun-ktionen machen das neueste WIKING-Mod-ell so attraktiv. Rund zwei Dutzend

bewegliche Gelenke sorgen bei der 32-fach verkleinerten EuroMaus4 künftig für faszinierende Beweglichkeit. Die vorderen Reinigungsarme können beim WIKING-Modell von der Fahrbetriebs-funktion auf Arbeitsbreite abgesenkt werden. Bei gleichzeitiger Reinigung laufen die Rüben unterhalb der Kabine über ein Transportband, was am Heck zur Lkw-Verladung weit herausgefahren werden kann.



0773 12 ROPA EuroMaus4 · UVP 149,95 €

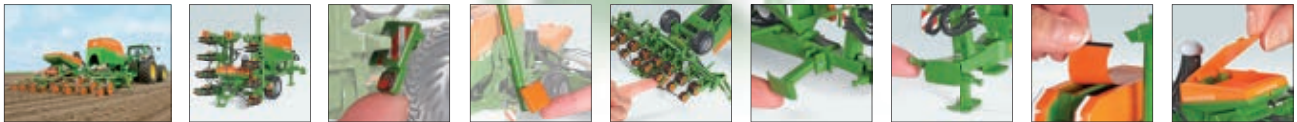
WIKING®

1:32 NEUHEITEN APRIL 2013 AMAZONE SÄMASCHINE & JOHN DEERE

METAL
+
PLASTIC PARTS
1 cm 2
1:32



0773 19 Amazone Sämaschine EDX 6000-TC · UVP 79,95 €



WIKING komplettiert im Maßstab 1:32 das vorbildgerechte Landmaschinenpektrum mit einer Sämaschine für die Großlandwirtschaft. Für Schlepper in der Leistungsklasse über 170 PS ist die Amazone Sämaschine EDX 6000-TC vorgesehen, weil sie sich ideal für größere Flächenstrukturen eignet. Gerade diese Sämaschine ist sowohl nach konventioneller als auch konservierender Bodenbearbeitung oder für die Direktsaat einsetzbar.

METAL
+
PLASTIC PARTS
1 cm 2
1:32



0773 18 John Deere 6125R · UVP 54,95 €



WIKING gibt Gas im Maßstab 1:32: Mit dem topaktuellen John Deere 6125R wird ein weiterer Volumenschlepper in der bekannten 1:32-Filigranität vorgestellt. Beim 6125R hat sich WIKING das Flaggschiff der neuen 6R-Serie zum Vorbild genommen. Besonders auffällig ist seine große Kabine – die Transparenz übertrifft alles bislang Dagewesene. Bedruckungskomfort, aber vor allem Detailgravuren an der Motorhaube sowie die bauliche Ausführung von Kabine und Inneneinrichtung nutzen die verschiedenen Werkstoffeigenschaften vollends aus.